

## Sotkajärven vesikasvikartoitus 3

23.7.2016

Kartoituksen suoritti viisi venekuntaa. Aiempien, vuosina 2014 ja 2015 suoritettujen, kartoitusten tavoin soutajat saivat kartoitettavan alueen kartan ja kasvien kuvat. Kukin venekunta arvioi kasvuston tiheyden yksinkertaisella, kotitekoisella mittarilla:

TIHEÄ kasvi osuu airoihin jokaisella vedolla

NORMAALI kasvi osuu airoihin noin joka kolmannella vedolla

HARVA kasvi osuu airoihin silloin tällöin

Alueet merkittiin karttaan

ehjällä viivalla \_\_\_\_\_

katkoviivalla - - - - -

ja viiva-piste-viivalla - . - . - . -

### Kartoitetut kasvit

1. Isolumme
2. Suomenlumme (pikkulumme)
3. Ulpukka
4. Uistinviita
5. Järvikaisla
6. Järviruoko
7. Pullosara
8. Siimapalpakko
9. Järvikorte

### Yleishavaintoja

Kesällä 2016 Sotkajärvellä vesikasvien määrä on edelleen vähentynyt. Siimapalpakkokasvustoja ei näkynyt. Huomion kiinnitti kuitenkin havainto, että suomenlumme yhä lisääntynyt koko järvellä.

Vesi oli jo toisena peräkkäisenä kesänä vuodenaikaan nähden korkealla.

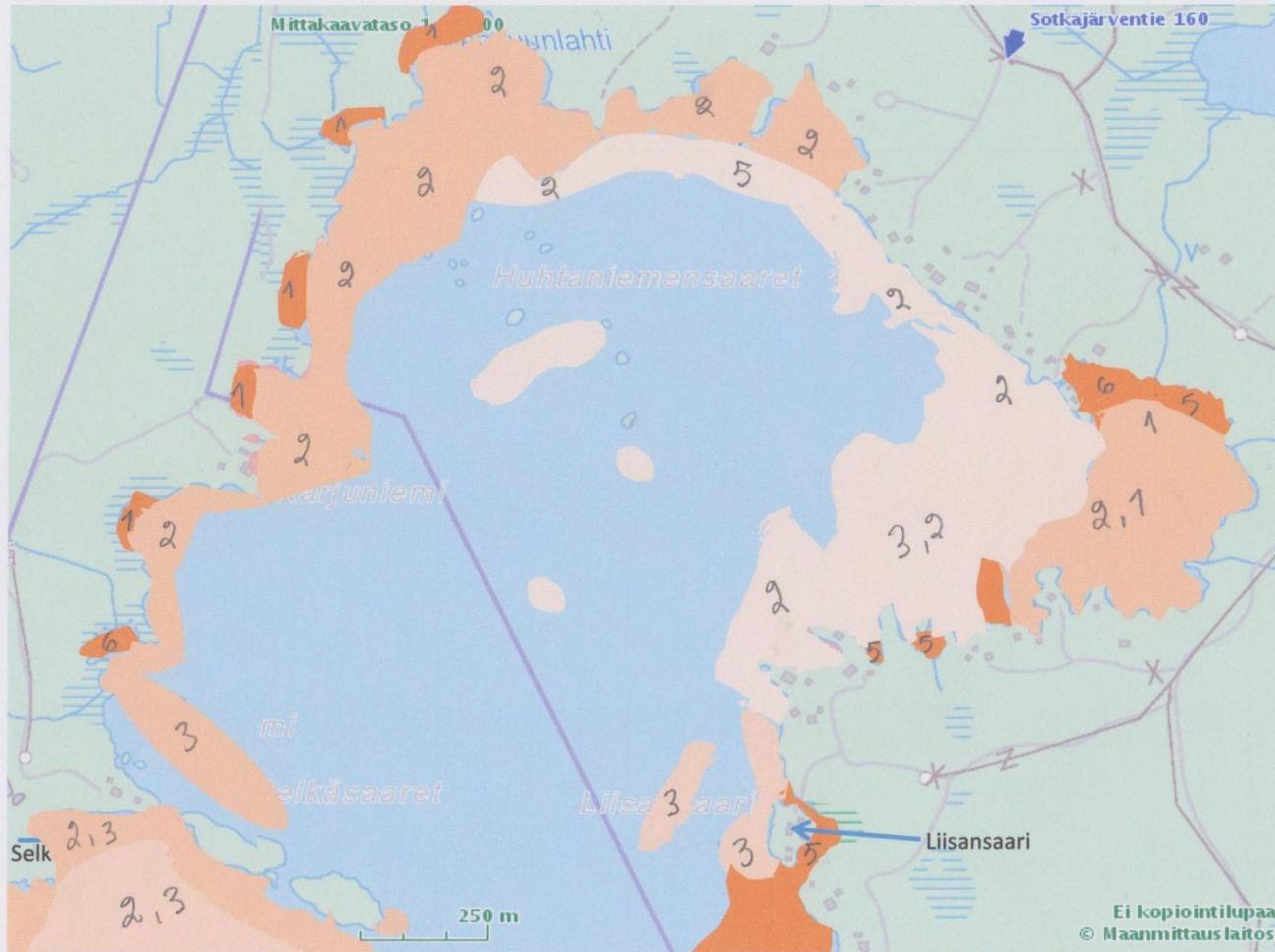
Tulokset on koottu kartalle. Alueet on merkitty kolmella eri **punaisella** värillä ja varustettu kasveja osoittavilla numeroilla.

**TUMMANPUNAINEN = TIHEÄ**

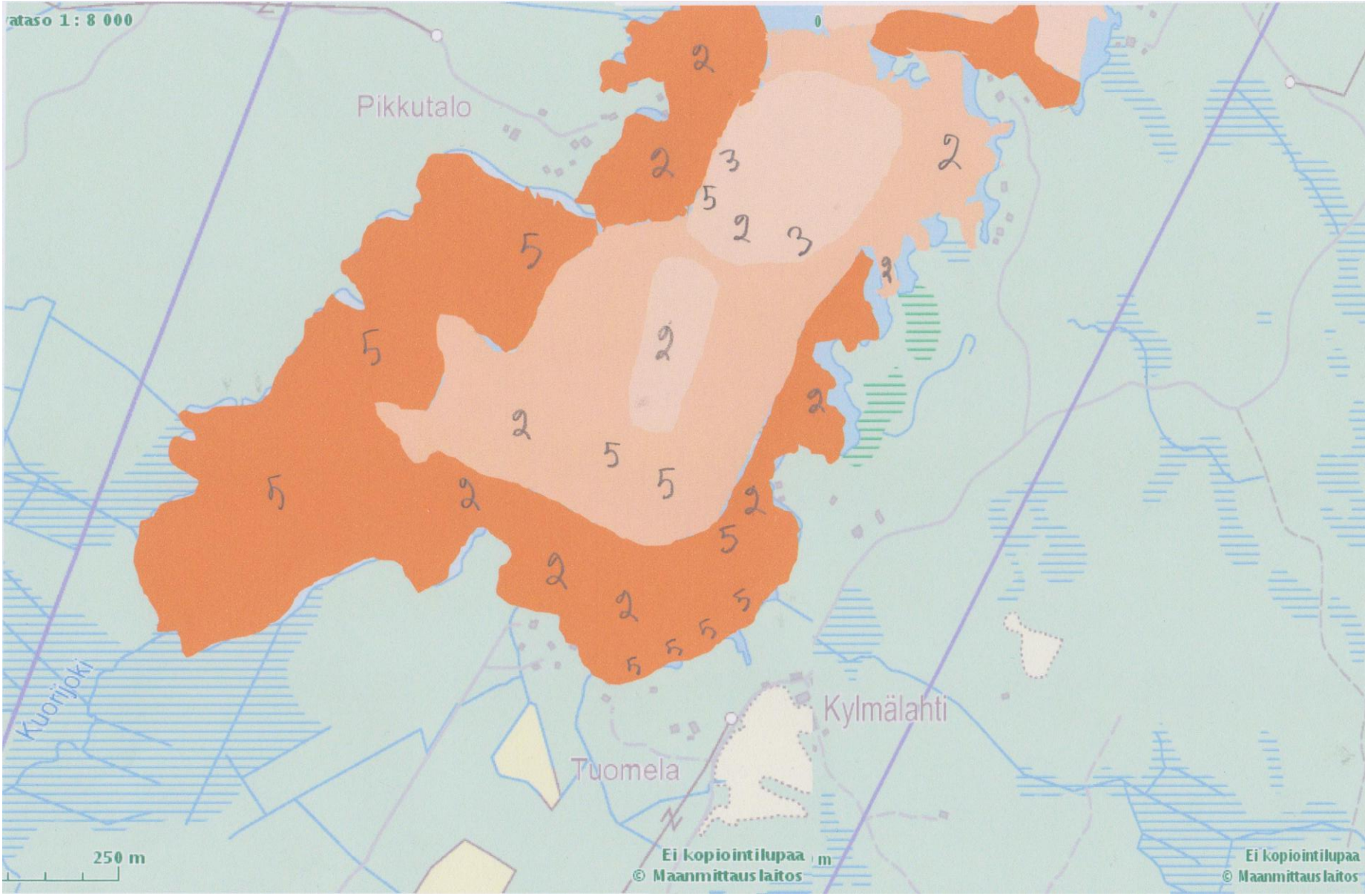
**VAALEANPUNAINEN = NORMAALI**

**PUUTERINVÄRINEN = HARVA**

# SOTKAJÄRVI POHJOISOSA



skala 1 : 8 000



Pikkutalo

Kuorijoki

Tuomela

Kylmälahti

250 m

Ei kopiointilupaa  
© Maanmittauslaitos

Ei kopiointilupaa  
© Maanmittauslaitos

